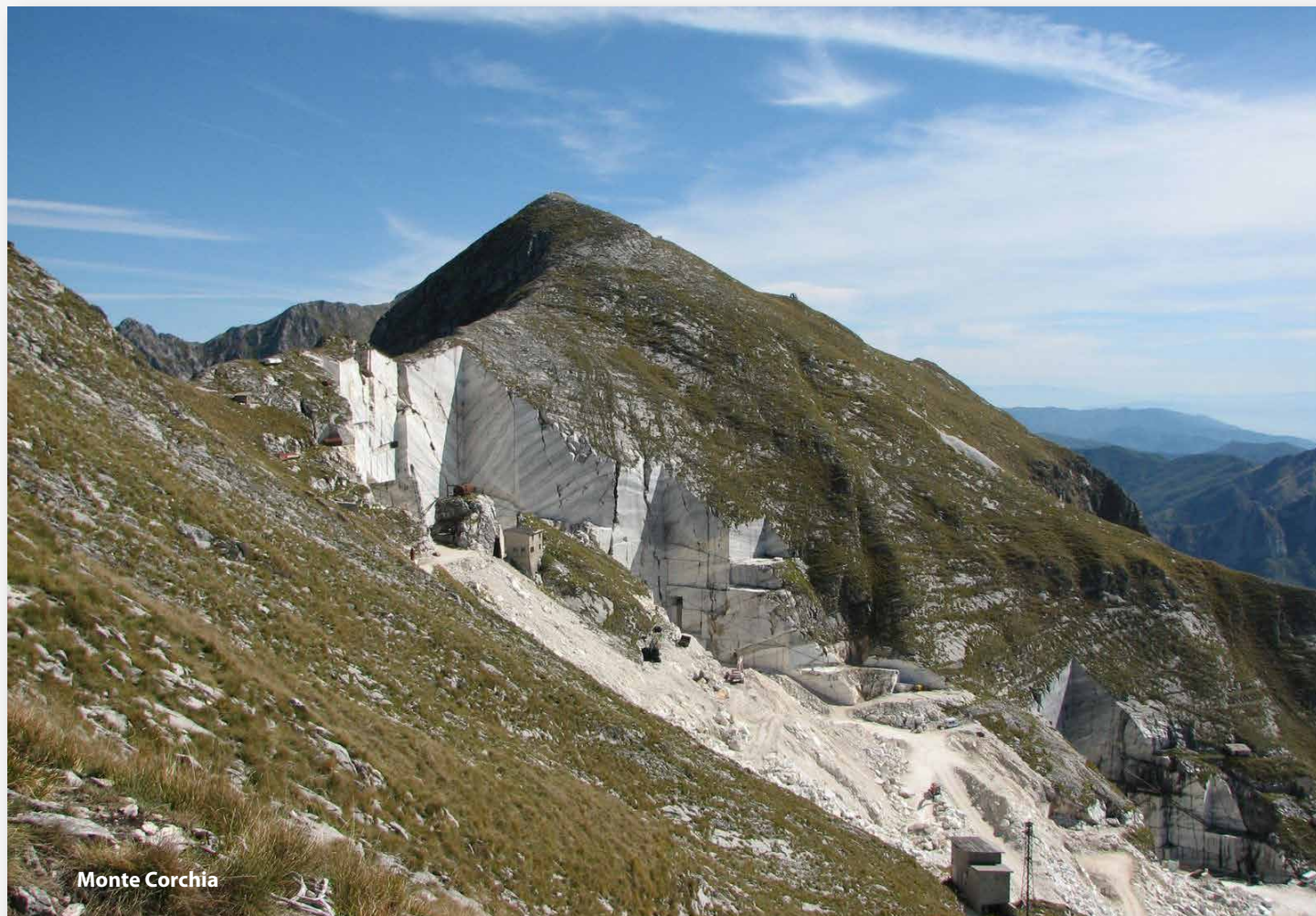




MONTE CORCHIA

Alpi Apuane



PARTENZA CON AUTO PROPRIE: ORE 7.00 DA PRATO, PIAZZALE DEL TRIBUNALE
Percorso in auto circa Km 170 - h. 2.10: A11>A12>Versilia>Seravezza>Passo Croce

Per evitare disguidi alla partenza, si prega di comunicare la partecipazione inviando un SMS o telefonando ad Alessandro: 338 9914 956

Detto anche la **montagna vuota** a causa del sottostante complesso ipogeo, il monte Corchia visto dalla zona del passo di Croce appare imponente con le Torri nel versante sud-ovest ed i Torrioni verso il passo di Croce. Il versante settentrionale è boscoso e degrada verso i prati del Puntato. Vi si accede facilmente dal Passo di Croce mediante la strada di cava.

La vetta è un notevole punto panoramico sulle Apuane settentrionali, sulla zona dell'Altissimo, Fioc-

ca, Sumbra e Freddone e sulle Apuane meridionali, oltre che sulla costa della Versilia. Con cielo sereno si possono vedere la Capraia e la Gorgona.

Sul monte Corchia è attiva la **cava dei Tavolini**, causa di polemiche tra i cavatori locali e gli speleologi e naturalisti: indubbiamente la cava ha alterato ormai completamente la fisionomia del monte. Un'altra cava detta del Retro-Corchia, situata nel versante nord, ha funzionato pochissimo tempo devastando a sua volta il versante settentrionale.



PRANZO *al sacco*

DISLIVELLO *m. 528*

CAMMINO *7 ore*

Itinerario	altitud m.s.l.m.
1- PASSO CROCE	1150
2- PASSO FOCIOMBOLI	1230
3- MONTE CORCHIA	1678
4- RIFUGIO DEL FREO	1196
2- PASSO FOCIOMBOLI	1230
1- PASSO CROCE	1150

